

Tutorial Inject Nexus S 4G dengan Flexi Evdo

Berikut ini saya akan share cara inject Flexi Evdo di Nexus S 4G. Sebetulnya cara ini bisa diterapkan juga di HandHeld yang lain. Parameter yang dimasukkan sama saja, hanya yang membuat sedikit berbeda cara masuk di diag mode , programming mode, maupun perlu tidaknya menggunakan QXDM.

Tool yang perlu dipersiapkan

1. QPST 3.6.3
Download di http://conflipper.com/Software/QPST_2_7_Build363.rar
2. CDMA Workshop
Download di <http://www.mediafire.com/?0mwfx9cdg0gvv6w>
3. Samsung USB Driver
Download di <http://www.mediafire.com/?fr8bkogcu923wdu>
4. PRL Flexi Evdo
Download di http://bayusenoaji.com/data/prl/flexi_evdo.prl
5. QXDM
Download di <http://www.mediafire.com/?60c8w64kmoiao9b>
6. Text to Hex/Decimal Converter
Buka <http://home2.paulschou.net/tools/xlate/>

Parameter inject umum

MDN : Nomor Flexi dengan kode wilayah tanpa 0 di depan

Misal : Nomer 03135267822 maka MDN : 3135267822

IMSI : 51000 + Nomer MDN

Username Evdo : IMSI@telkomflexi.com

Password Evdo : Nomer ESN

Cara berlangganan Evdo

Ketik promo bulanan kirim ke 2255

Nanti akan mendapatkan sms balasan yang berisi username dan password evdo yaitu seperti yang telah dijelaskan diatas

Step by Step inject

Install USB Driver

Masuk ke menu USPT dengan dial ke *##8778##* lalu pilih Modem di kedua opsi
Lalu colokan Nexus S 4G ke PC/ Laptop, Lihat di Device manager di COM Port Nexus S dikenali sebagai port berapa misal COM 12

Input Akey via CDMA Workshop

Pilih PORT 12 → Connect → Read

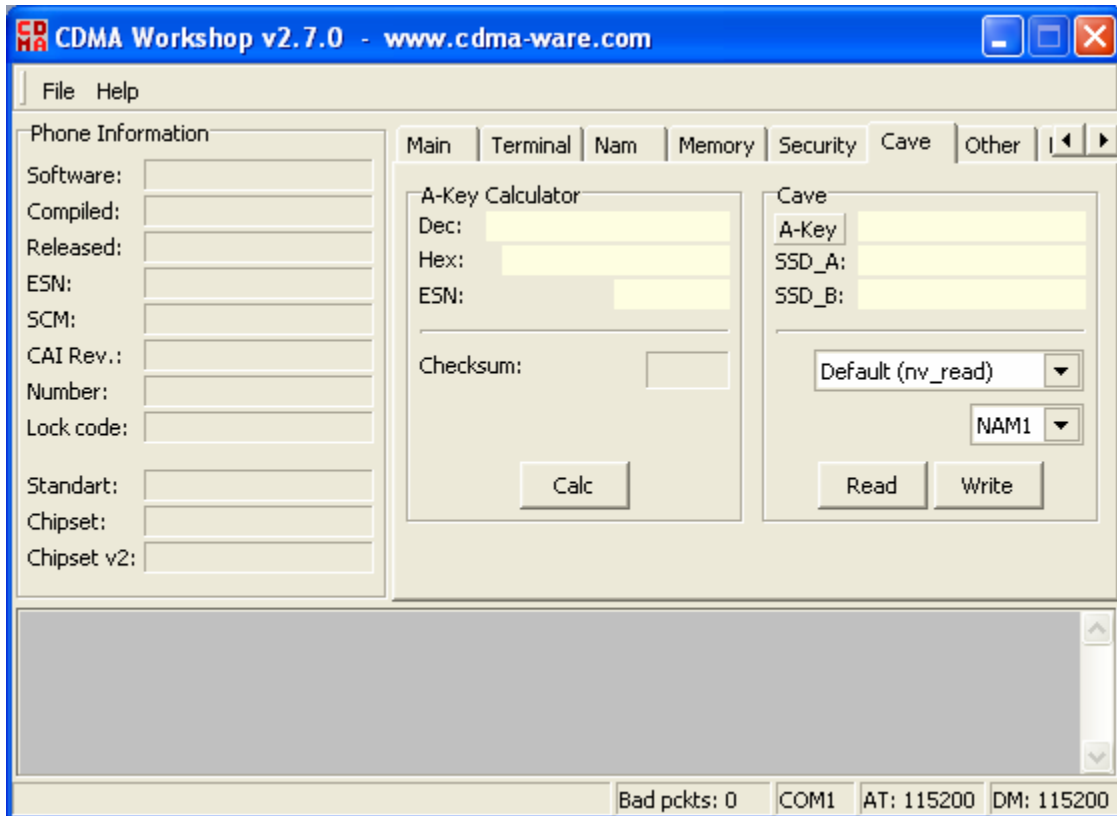
Di Tab Security , Di Kolom SPC masukkan kode SPC lalu Send.

Masuk ke Tab Cave

Di Kolom DEC masukkan 20 Digit pertama Akey, Masukkan ESN , lalu klik calc , pastikan Hasil calc Checksum CDMA S sama dengan Checksum yang di berikan oleh Telkom.

Tutorial Inject Nexus S 4G dengan Flexi Evdo

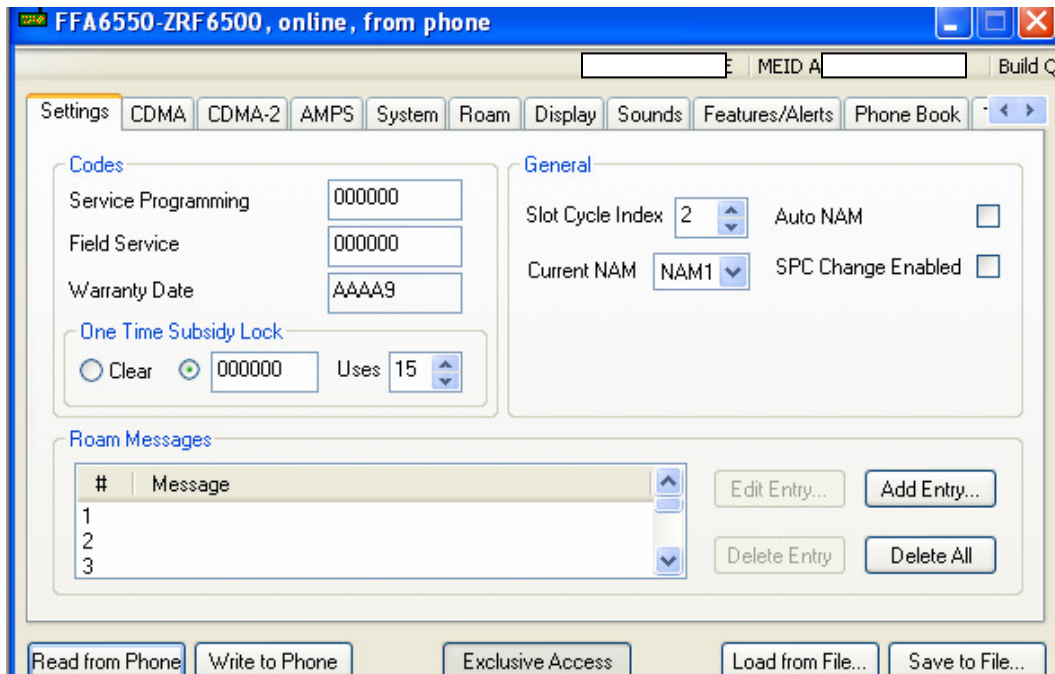
Untuk input Akey di kolom HEX copy dan paste di kolom a-key, lalu write dan HH akan restart



Buka QPST Configuration , pilih PORT 12 , Buka Service Programming, Masukkan SPC / MSL Code : 000000

Di Tab Setting isi sebagai berikut

Tutorial Inject Nexus S 4G dengan Flexi Evdo

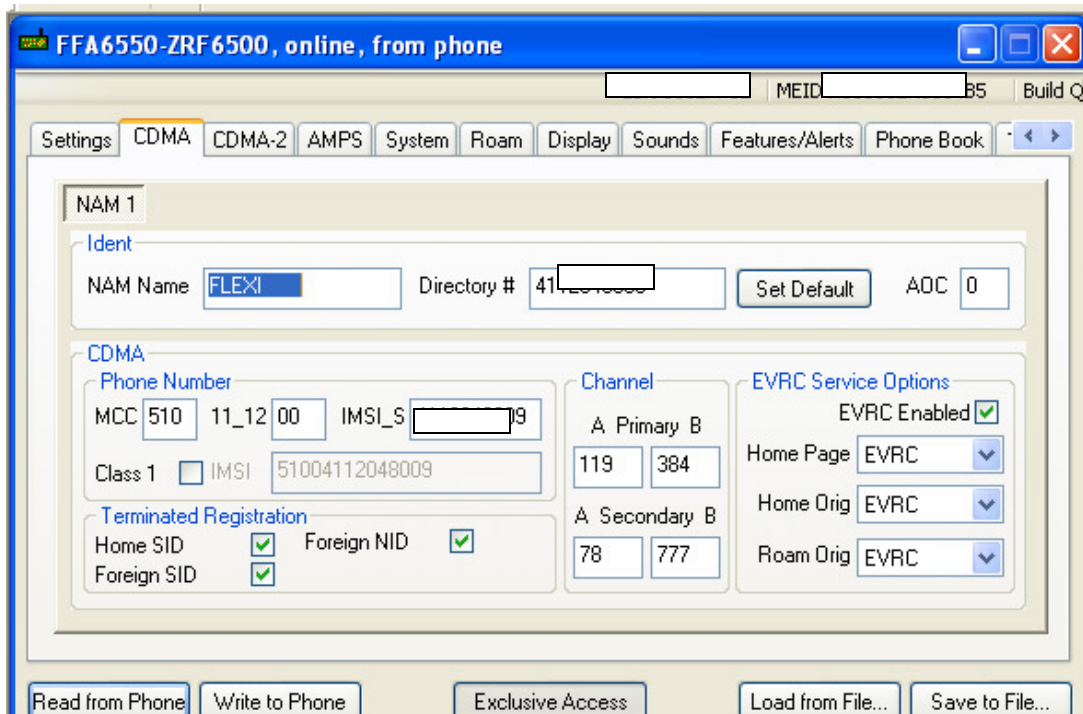


Di Tab CDMA input data sebagai berikut

NAM Name : Flexi

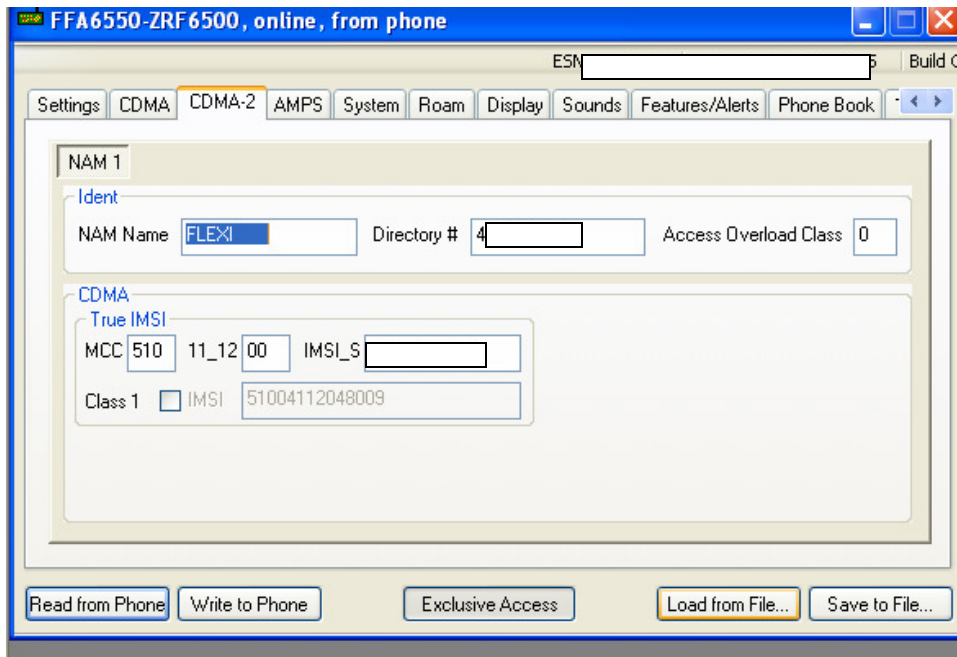
Directory : Nomer MDN

MCC : 510, 11_12 : 00, IMSI_S : Nomer MDN



Tab CDMA-2 diisi seperti tab CDMA

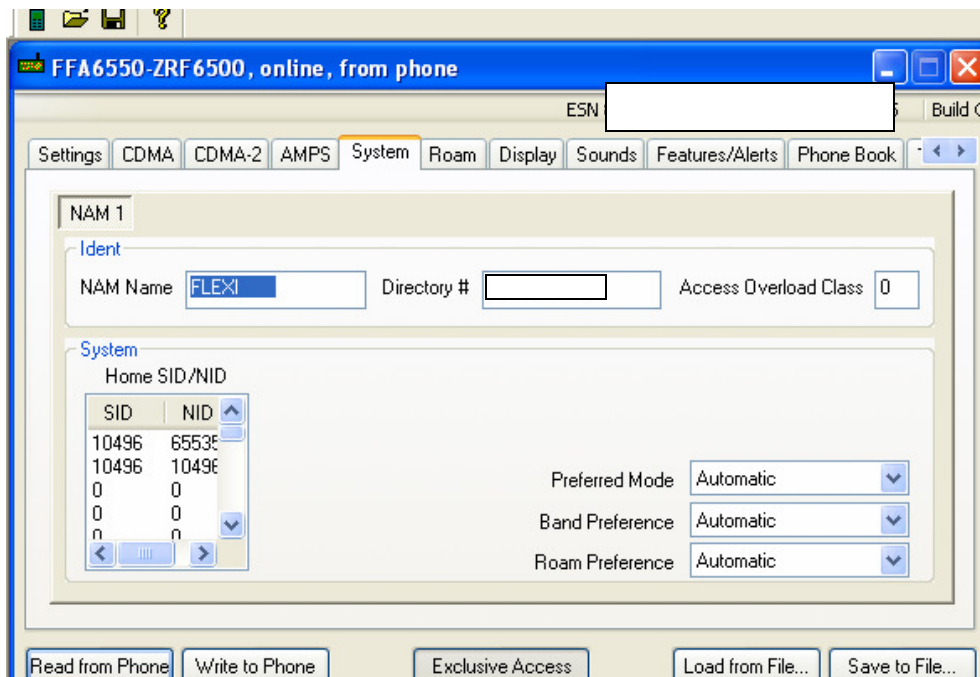
Tutorial Inject Nexus S 4G dengan Flexi Evdo



Tab System diisi sebagai berikut

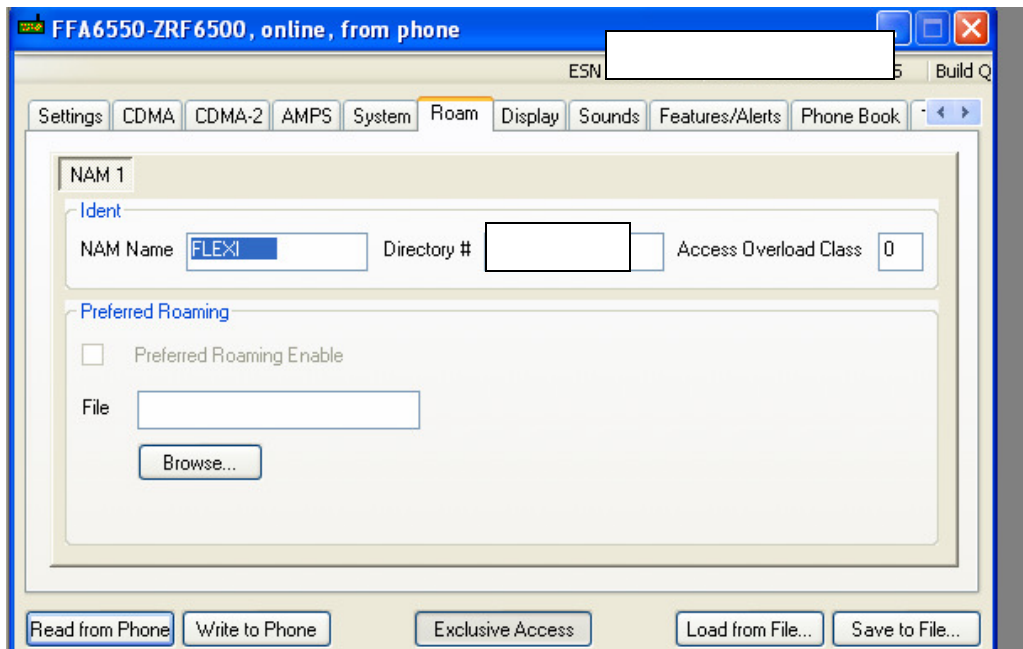
SID : 10496 , NID : 65535

SID : 10496 , NID : 10496

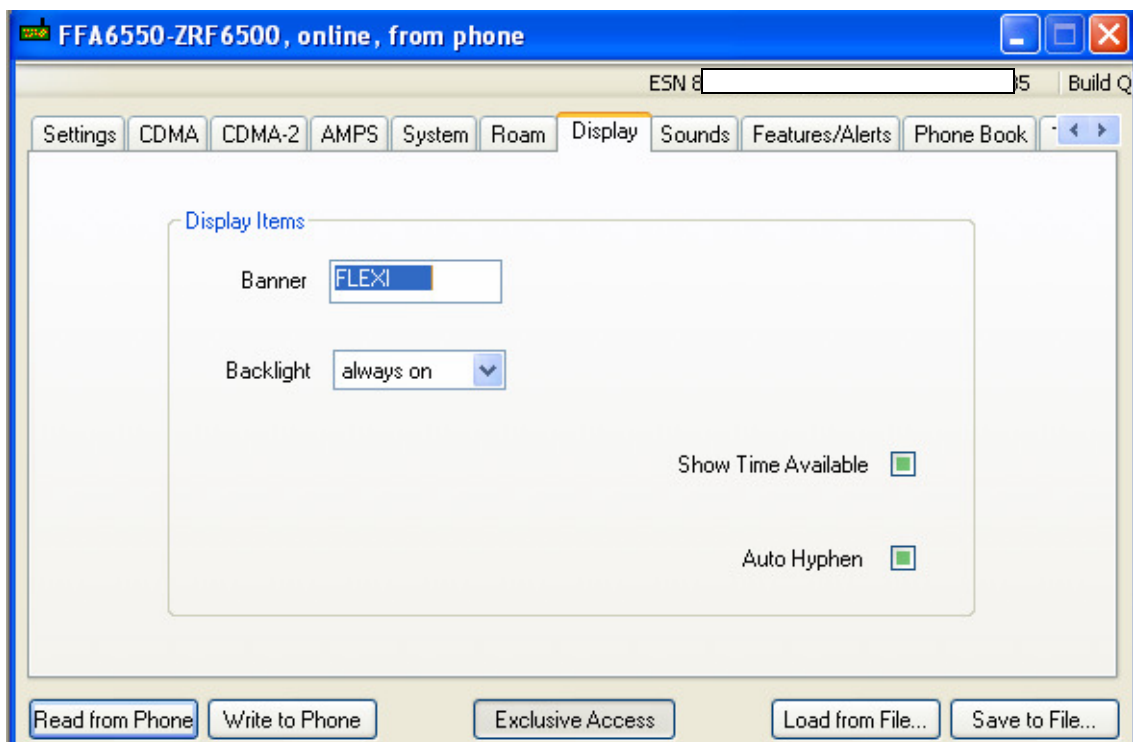


Di Tab Roam masukkan file prl flexi evdo

Tutorial Inject Nexus S 4G dengan Flexi Evdo

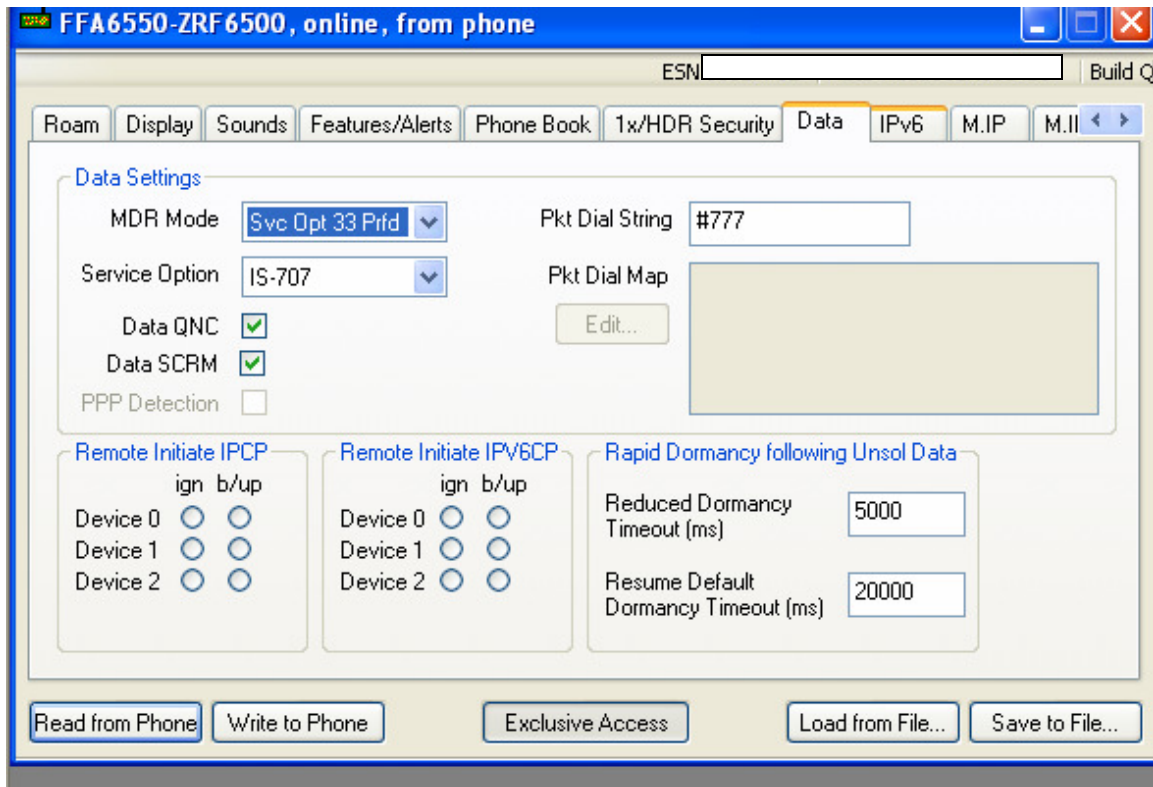


Tab Display isi sebagai berikut

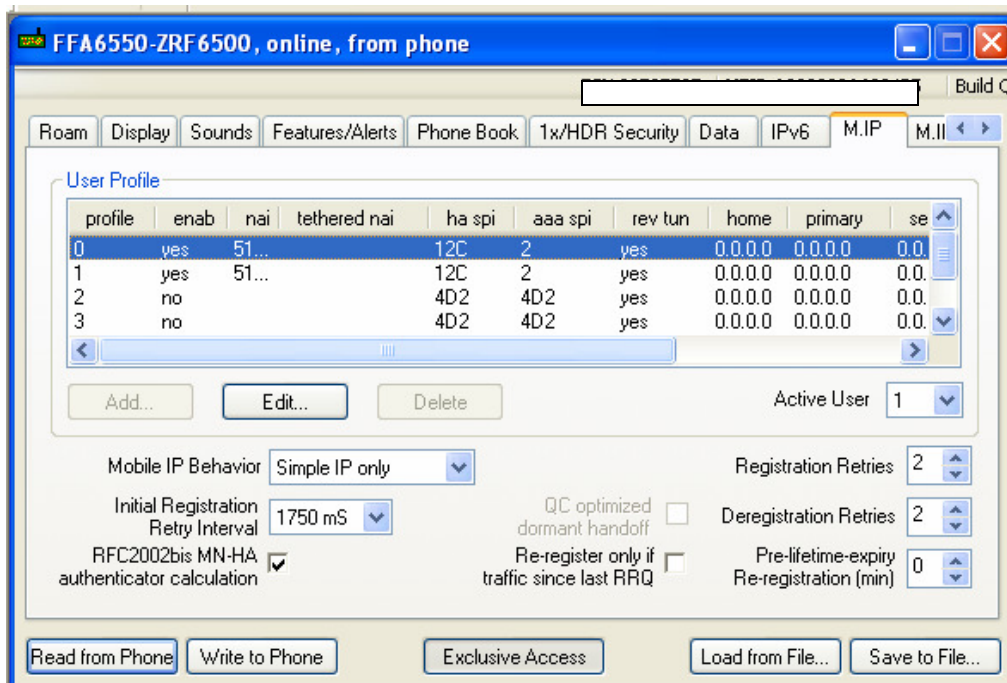


Tab Data diisi sebagai berikut

Tutorial Inject Nexus S 4G dengan Flexi Evdo



TAB MIP diisi sebagai berikut



Buat dua profile

NAI : IMSI@telkomflexi.com

Tutorial Inject Nexus S 4G dengan Flexi Evdo

Tethered NAI : kosongi saja

Mobile IP Profile

Profile Enabled

NAI

Tethered NAI

HA Shared Secret

Enter hex value Enter text string

Retain last value

AAA Shared Secret

Enter hex value Enter text string

Retain last value

Rev Tunnel Preferred

Home address:

Primary HA address:

Secondary HA address:

MN-HA SPI (hexadecimal) MN-AAA SPI (hexadecimal)

DMU Public Key ID DMU Mobile Authenticator (hex)

Tab PPP Config

RM diisi sebagai berikut

PPP Detect : Checked

FFA6550-ZRF6500, online, from phone

ESN 8 Build Q

Features/Alerts Phone Book 1x/HDR Security Data IPv6 M.IP M.IPv6 **PPP Config** Brdcst S

Rm Um AN

PPP Parameters

	Config Request Tries	Config Request Timeout	Config NAK Tries	Terminate Request Tries	Terminate Request Timeout	Compression Setting
LCP	20	1000	3	2	3000	
IPCP	20	1000	3	3	1000	Ignore
IPCPv6	20	1000	3	3	1000	Ignore

PPP Authentication

Retries: Timeout: Tethered NAI:

User ID: (enter ctrl-d for null)

Password: Req Pw enc

Special Settings

Primary DNS: Optimized Dormant Handoff: 1xEVDO->1x:

Secondary DNS: IPCP Keep-alive during PDP: PPP Detect:

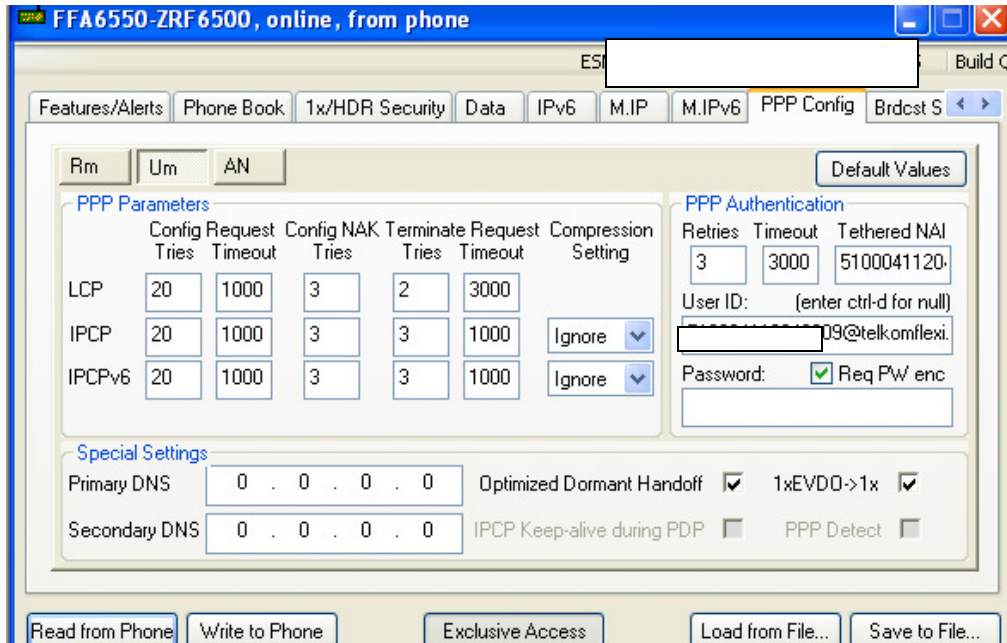
UM Diisi sebagai berikut

Masukan username dan password evdo dari reply hasil register evdo melalui sms ke 2255

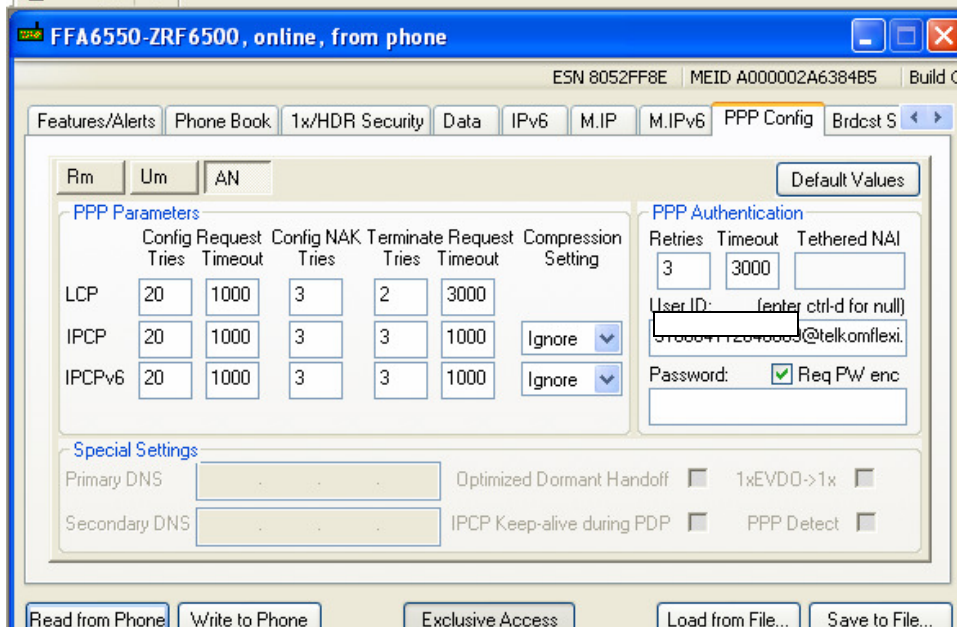
Tutorial Inject Nexus S 4G dengan Flexi Evdo

Optimizes Dormant Handoff : Checked

1xEvdo -> 1X : Checked



Tab AN Diisi sebagai berikut



Setelah semua selesai write QPST dan HH akan restart.

Seharusnya disini HH sudah bisa call dan sms dengan lancar.

Evdo maupun paket data belum bisa aktif karena perlu di edit secara manual via QXDM.

Sebelumnya buka <http://home2.paulschou.net/tools/xlate/> lalu convert username dan password evdo ke HEX dan DEC. Hasil convert ini akan kita edit dan masukkan via QXDM

Tutorial Inject Nexus S 4G dengan Flexi Evdo

Saya hanya perlu mengubah di bagian berikut

1. 00579 – Isi dengan nama (Username) EVDO dalam bentuk HEX, lalu Write
2. 00580 – Isi dengan sandi (Password) EVDO dalam bentuk HEX, lalu Write
3. 01192 – Isi dengan sandi (Password) EVDO dalam bentuk HEX, lalu Write
4. 01194 – Isi dengan nama (Username) EVDO dalam bentuk HEX, lalu Write

