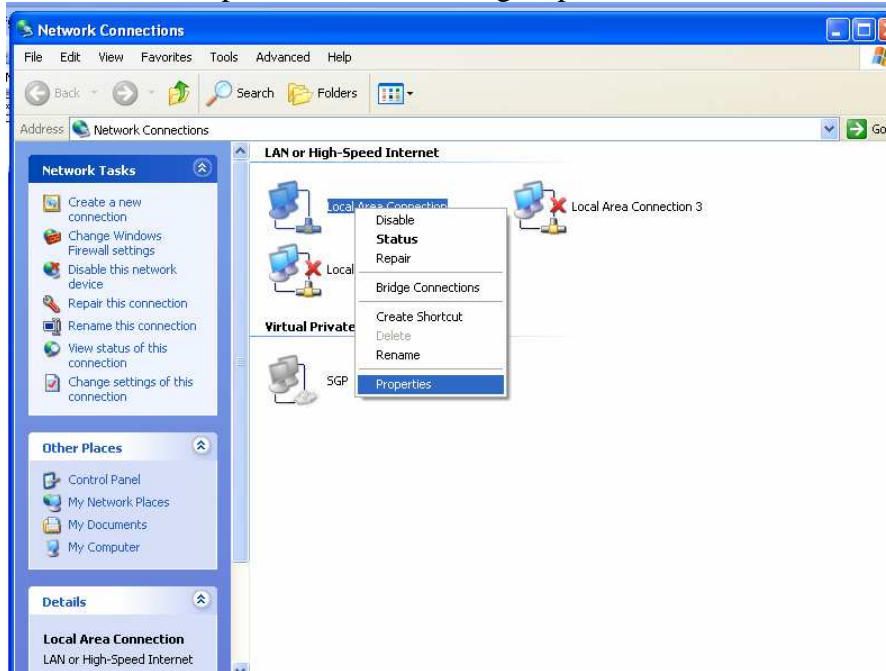
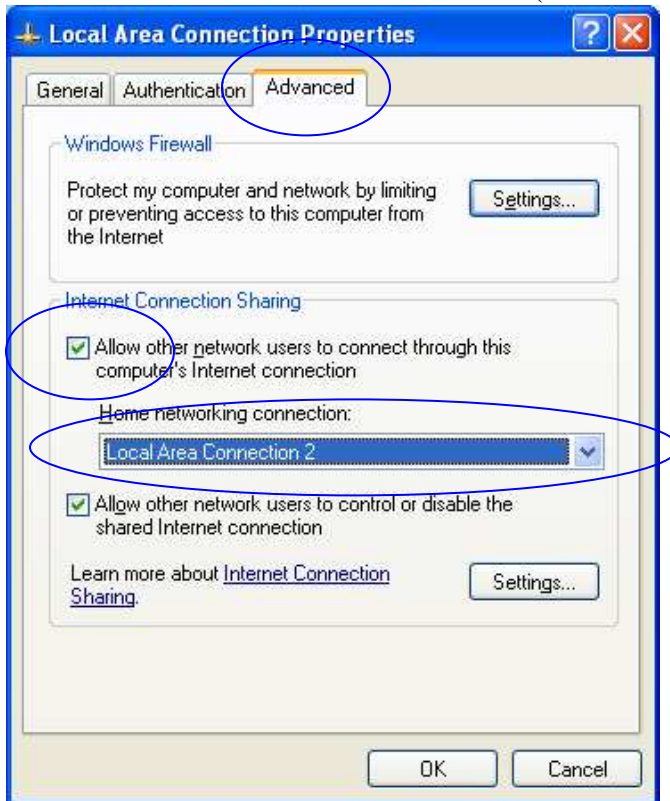


1. Buka Network Connection
2. Buka Properties Network Yang Dapat konek ke Internet



3. Pilih Tab **Advanced**
4. Centang **Allow Computer networks users to connect**
5. Pilih Home Network Connection (LAN / Wireless) yang tersedia di PC Anda



Catatan :

Untuk Client yang akan melakukan koneksi internet melauli PC yang sudah di sharing koneksi internetnya, biarkan setting ip di computer client DHCP.