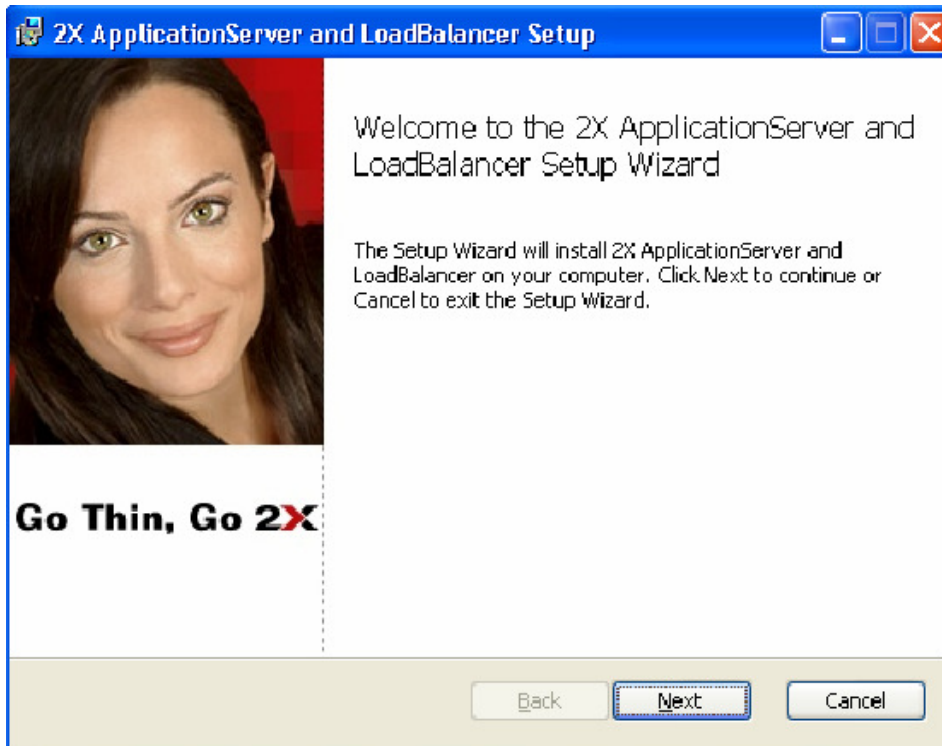
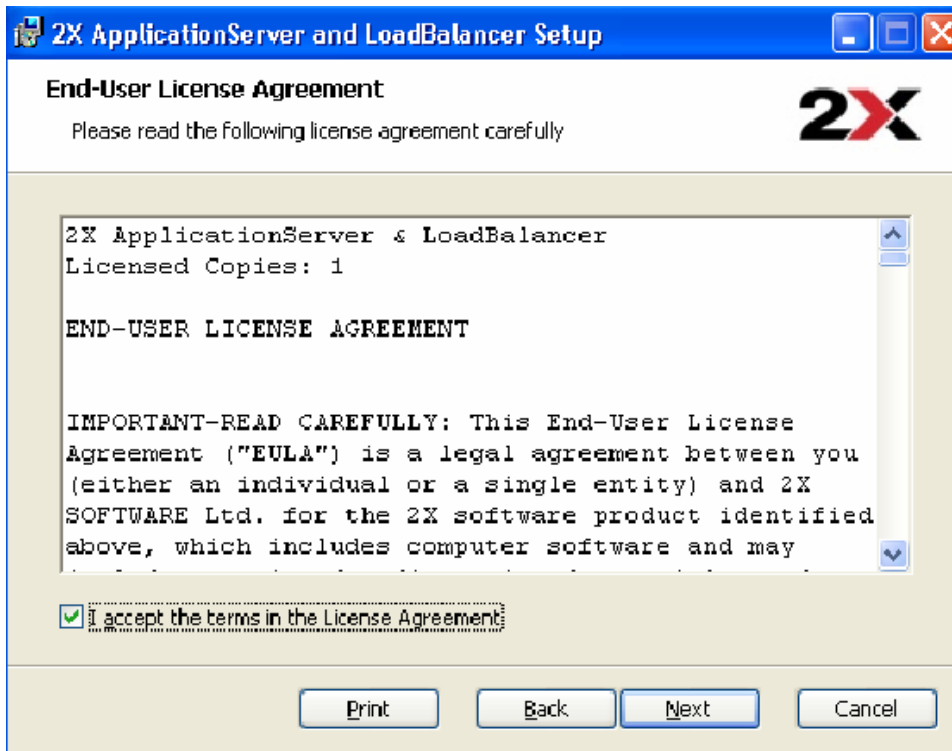


A. Instalasi 2X Server

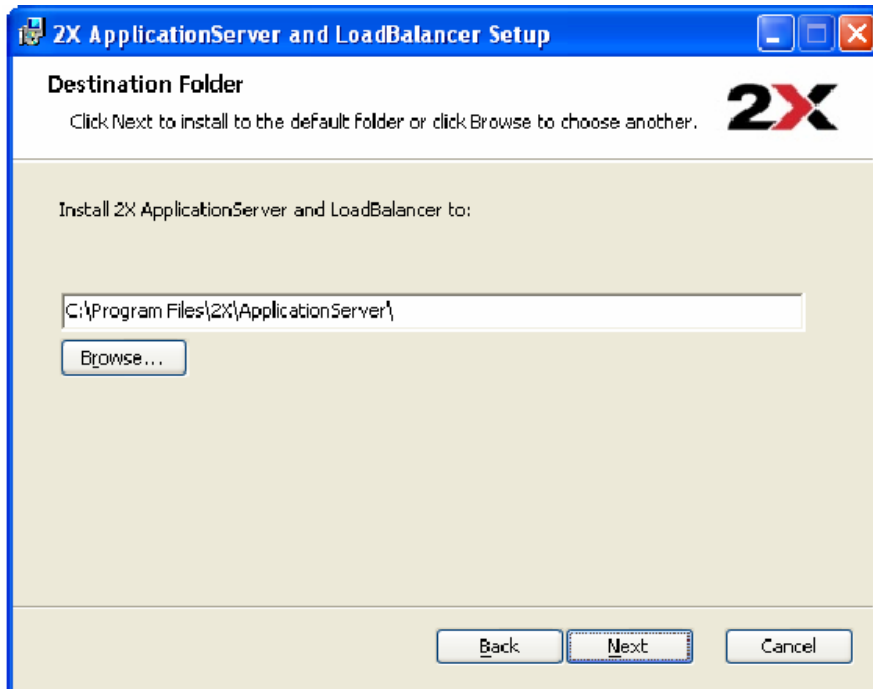
Klik file **2XAppServer-LoadBalancer.msi** , Setelah muncul tampilan instalasi klik Next



Beri Tanda Check Pada Checkbox “I Accept the terms in the License Agreement”

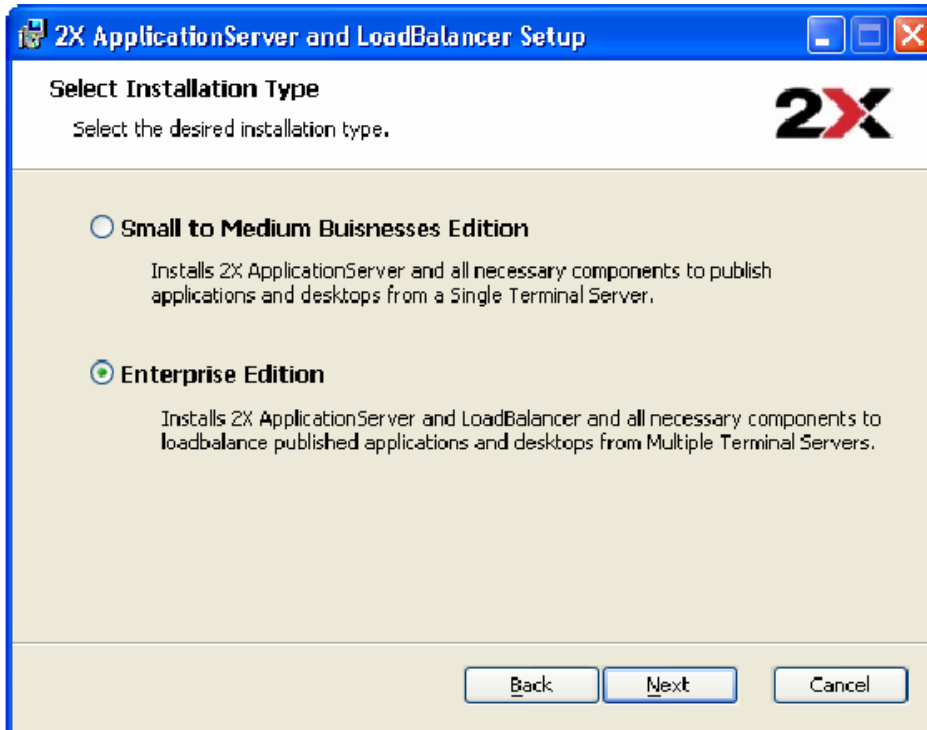


Pilih Destination Folder lalu tekan **Next**

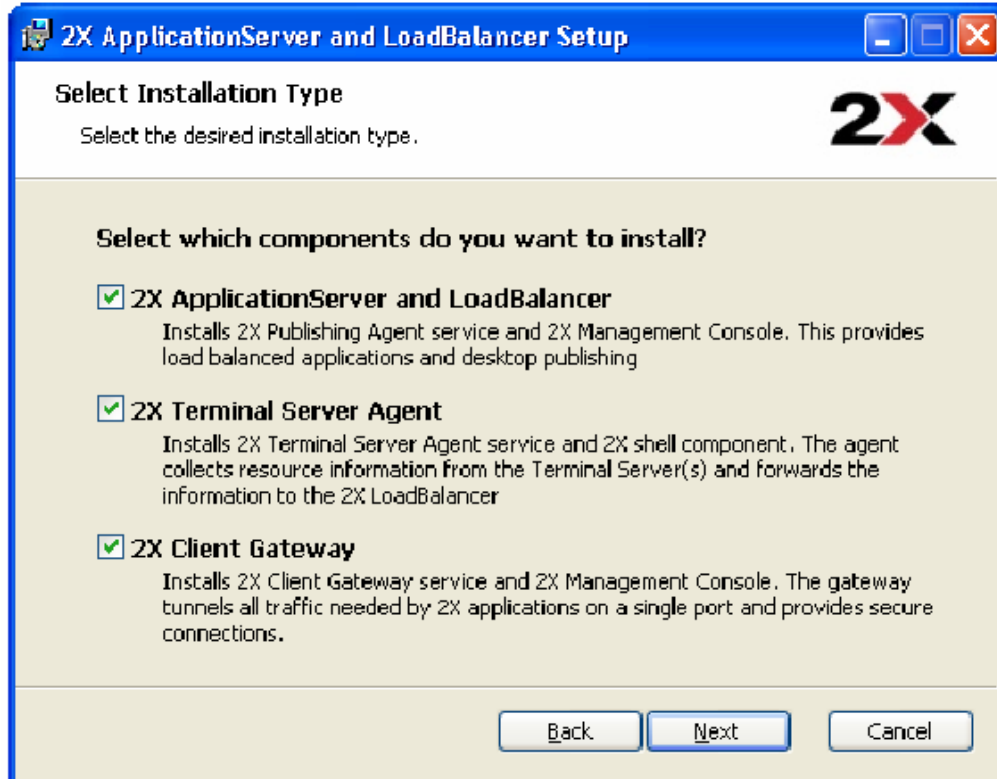


Pilih type intallation : **Enterprise Edition**

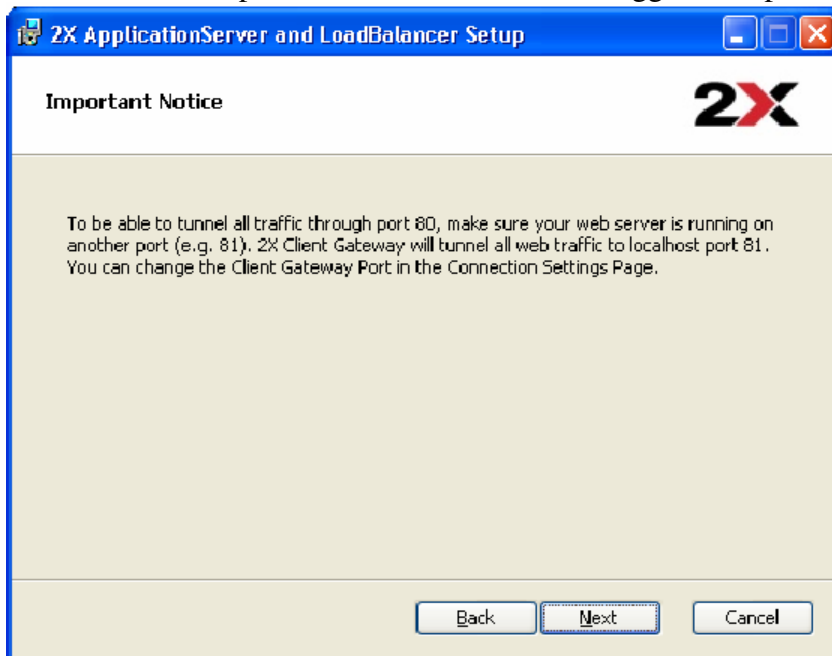
Dengan enterprise Edition maka server dapat difungsikan untuk menghandle Multiple Server dan dan manajemen Server-server yang lain yang sudah terinstall **Agent Terminal Service**.



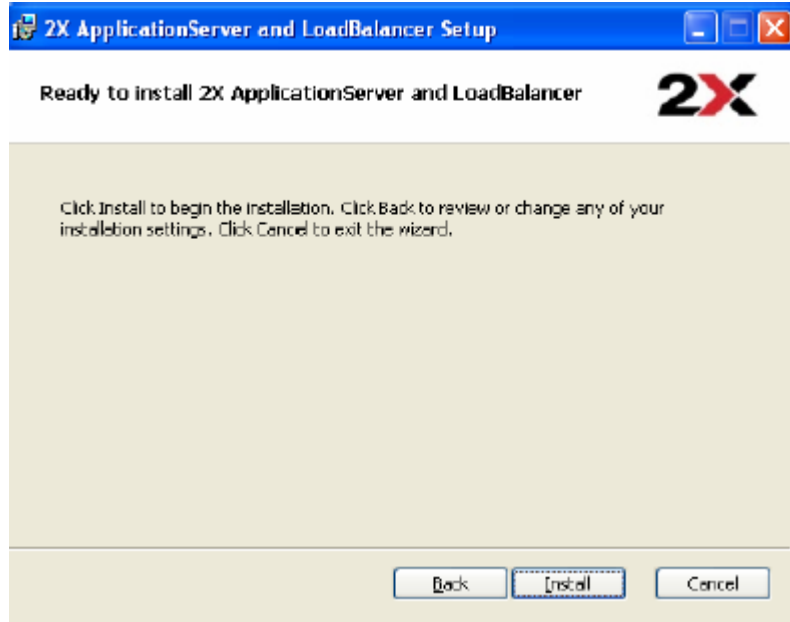
Pilih Semua Component jika server akan dijadikan Client gateway dan memmanagement Terminal Server Agent Yang Lain.



Jika di server sudah diaktifkan web server (Misal IIS / Apache) maka ubah port web server tersebut ke port selain 80. Karena 2X menggunakan port 80.



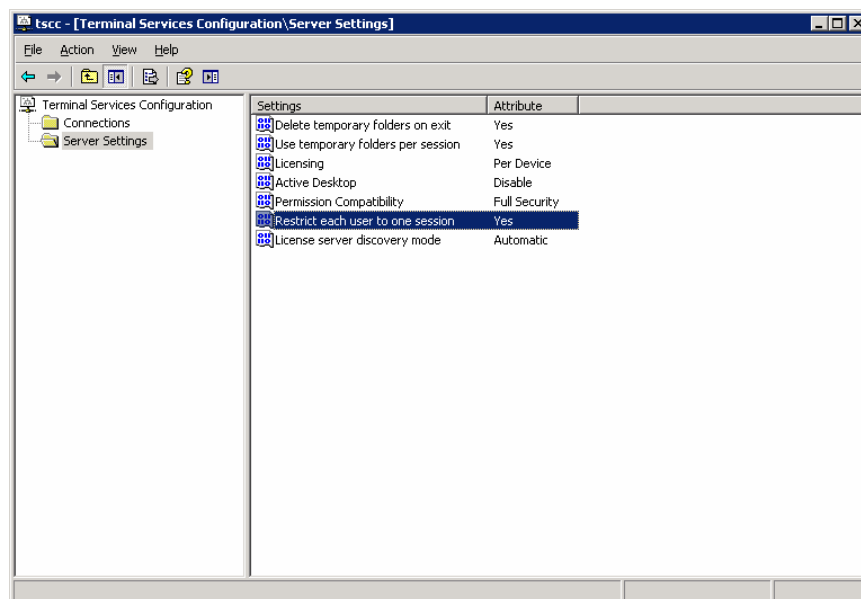
Klik Install untuk memulai Instalasi.



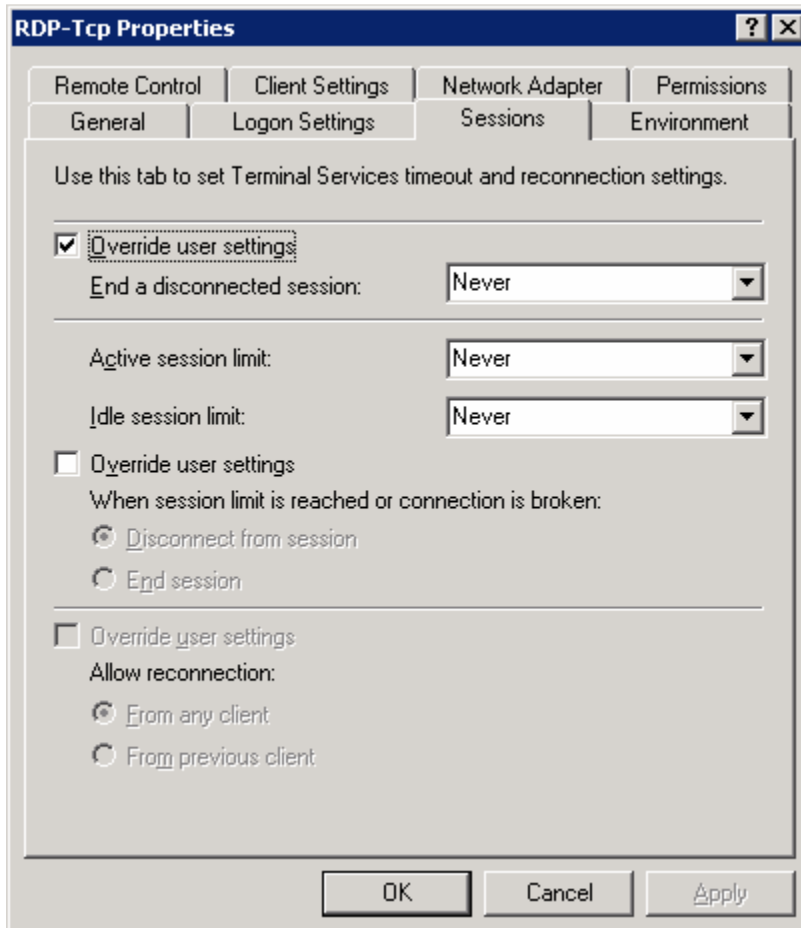
Setelah Instalasi selesai, selanjutnya yaitu konfigurasi 2X Server Load Balancing. Sebelum Konfigurasi 2x Server diperlukan konfigurasi Terminal Service terlebih dahulu

B. Konfigurasi terminal service

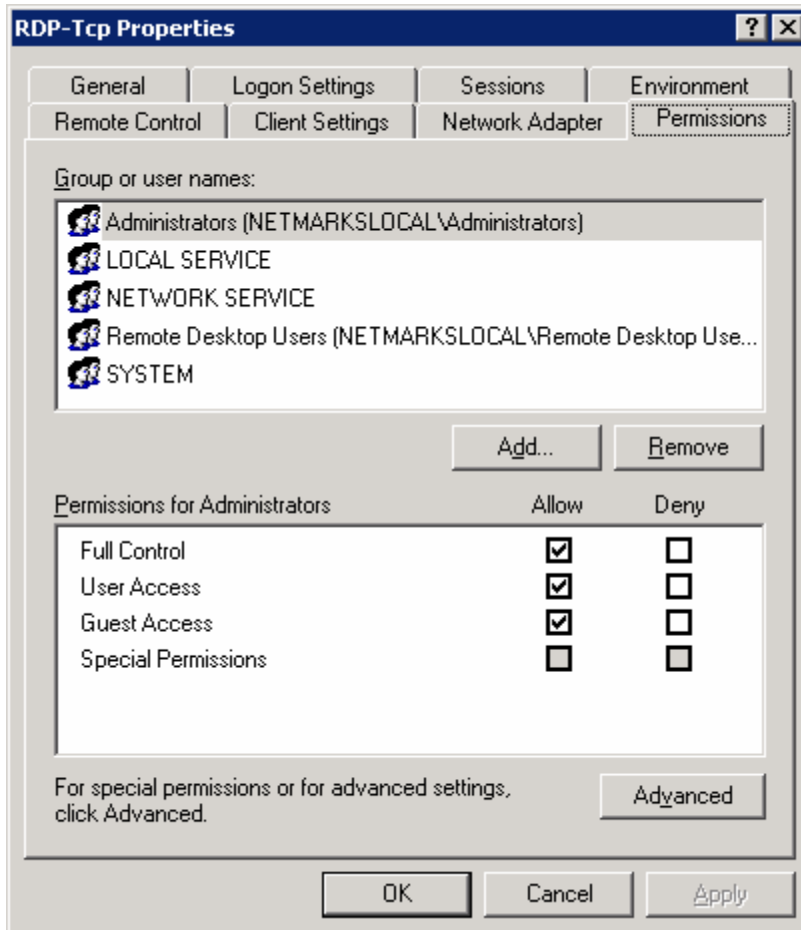
1. Untuk konfigurasi terminal service buka **Administrative Tools-Terminal Services Configuration**
2. Setelah muncul form Terminal Services Configuration, Pilih **Server Setting**,Pastikan “**Restrict each user to one session**” bernilai **yes**



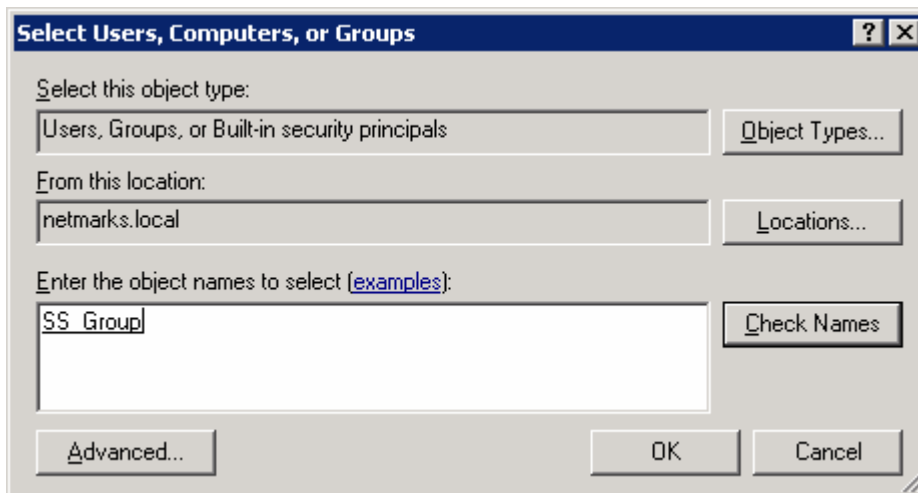
3. Pilih **Connection**, klik kanan **RDP-Tcp**, Pilih **Properties** Untuk membuka form properties. Di Tab **Sessions** Beri tanda cek “**Override user settings**” Dan beri pilih “**Never**” pada field “**End a disconnected session**”, “**Active Session Limit**” dan “**Idle Session Limit**”



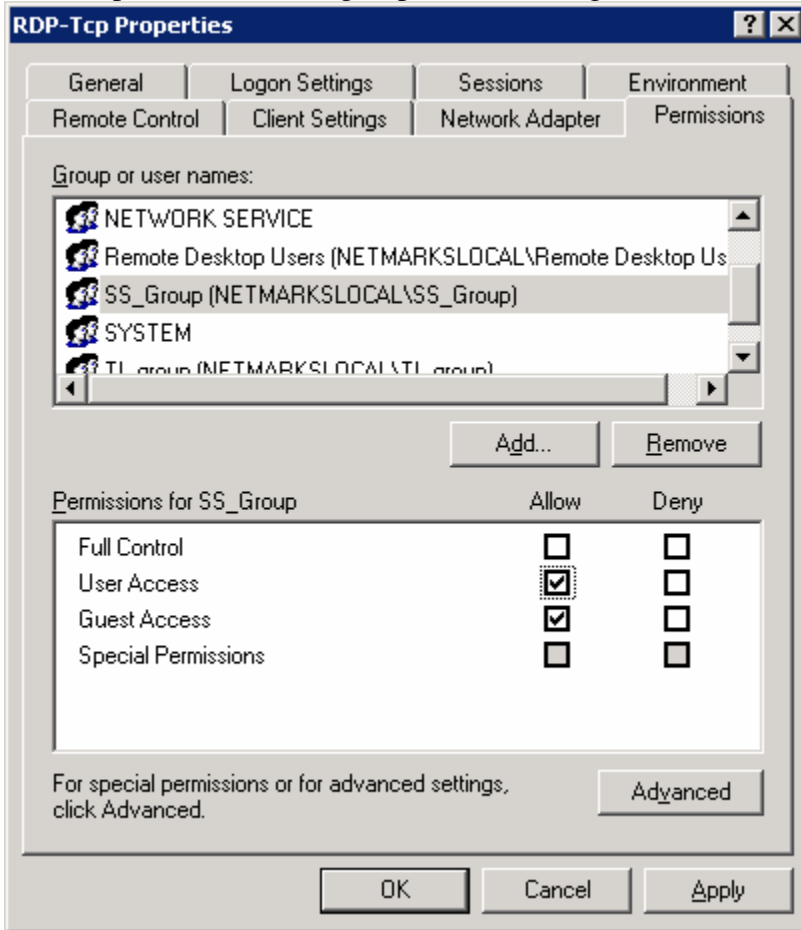
4. Pilih Tab **Permission** Untuk menambahkan user / group yang dibolehkan untuk koneksi remote melalui terminal services

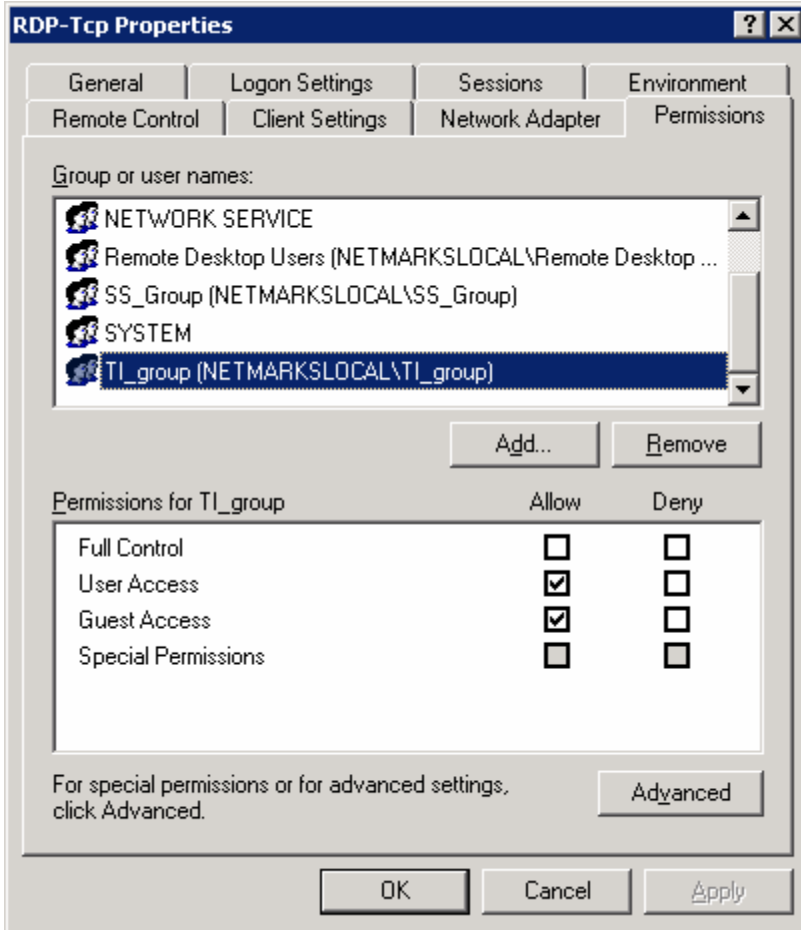


5. Sebagai Contoh disini ditambahkan Group **SS_Group** dan **TI_Group**. Masing-masing group memiliki beberapa anggota.



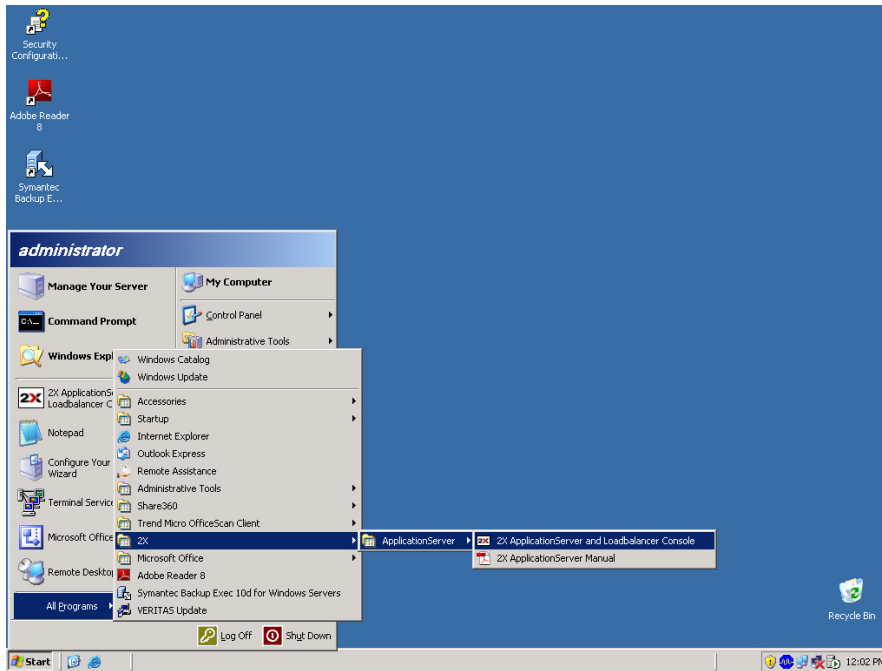
6. Ubah permission user / group tersebut sebagai **User Access** dan **Guest Access**



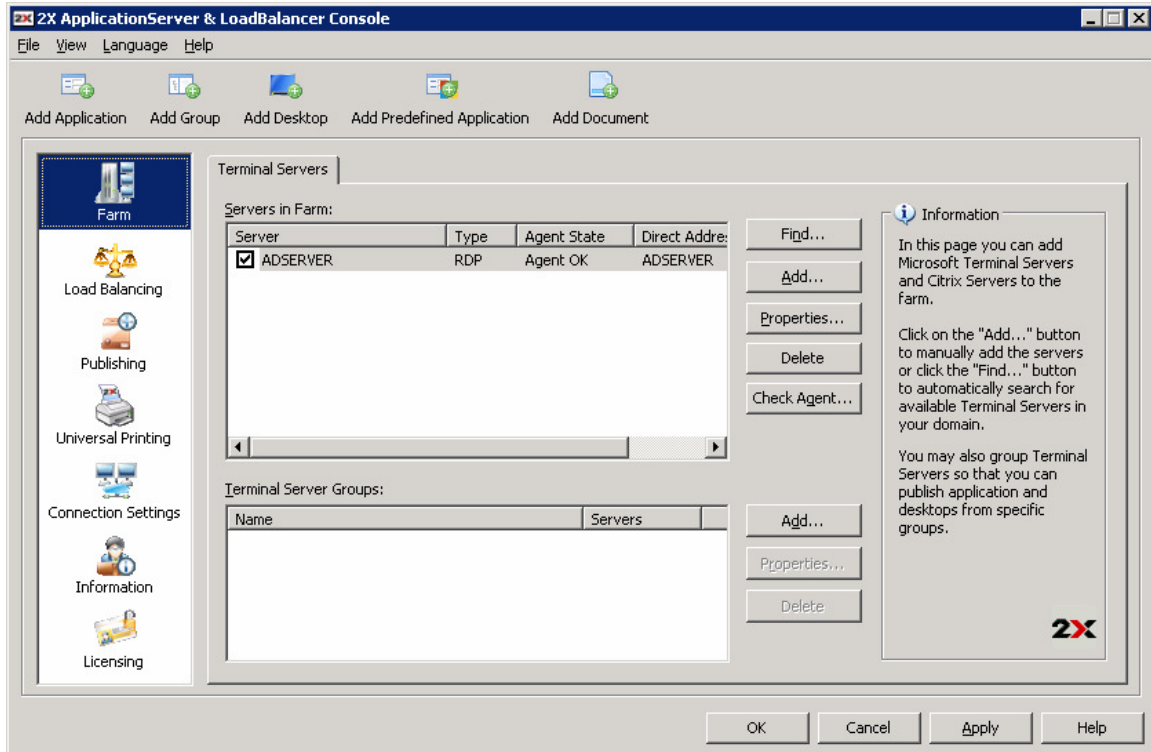


C. Konfigurasi 2X Software Server

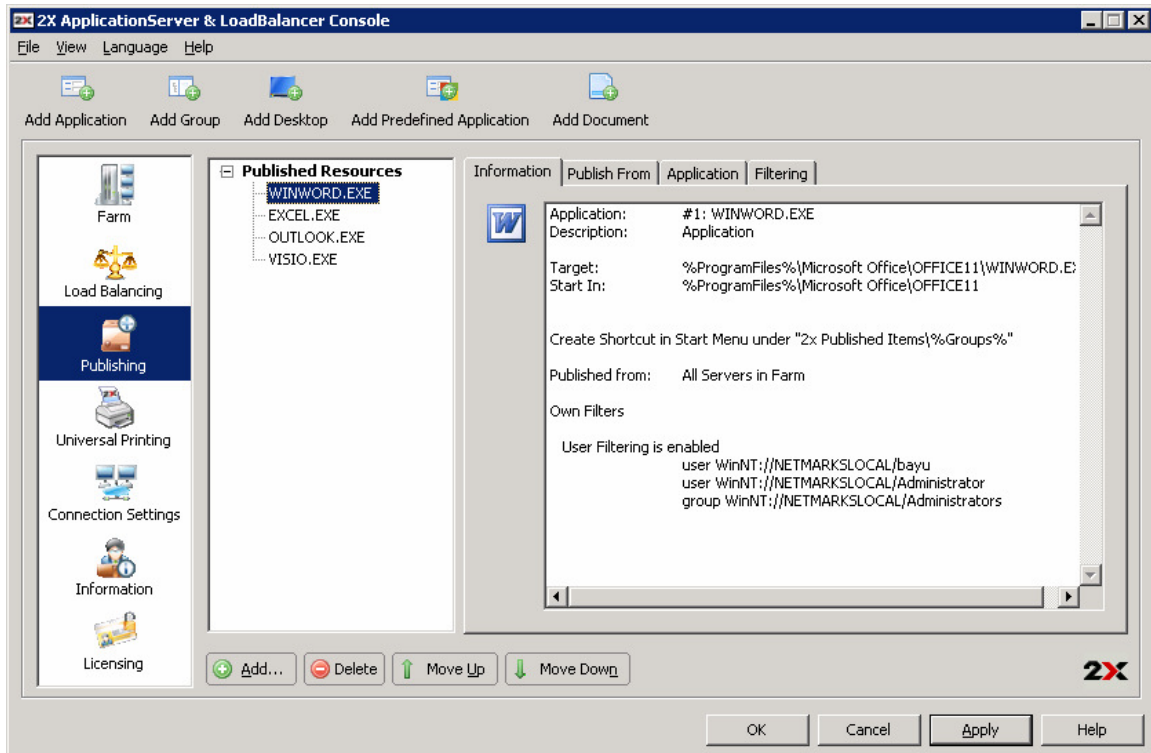
1. Buka **2X Application Server and Load Balance Console** dengan membuka **Start-Application Server**.



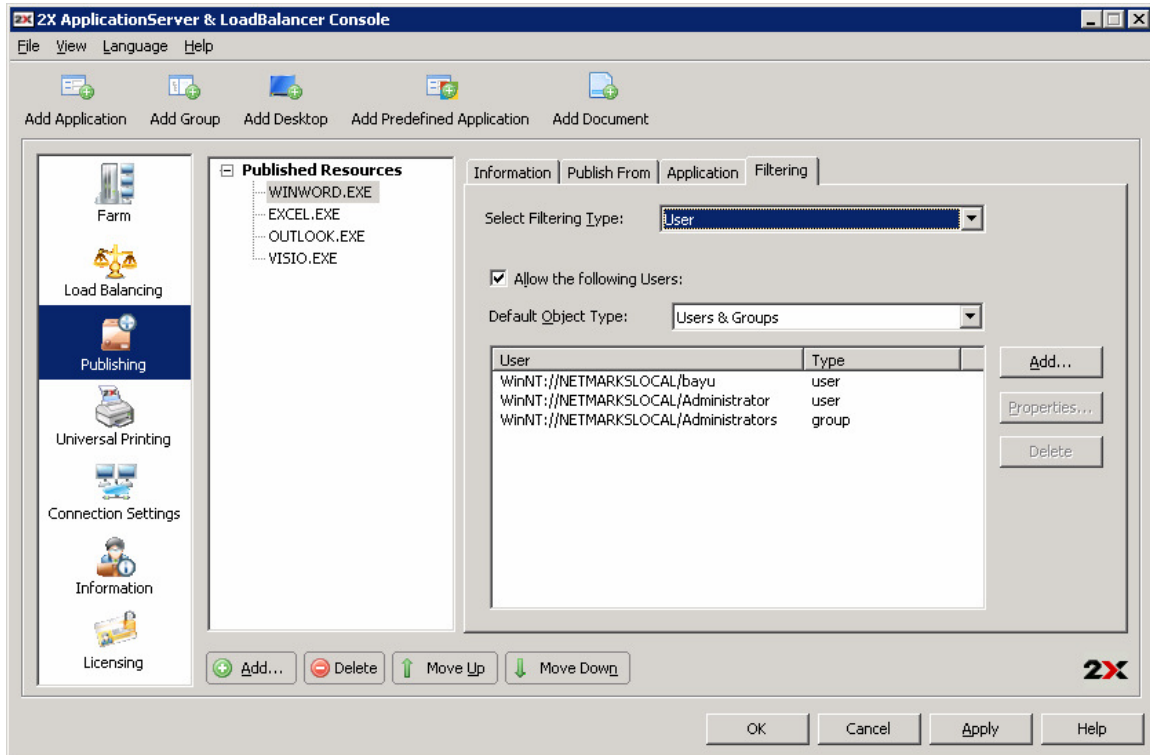
2. tambahkan **farm server** yang akan digunakan untuk publish aplikasi. Untuk menambah farm bisa dilihat pada gambar dibawah



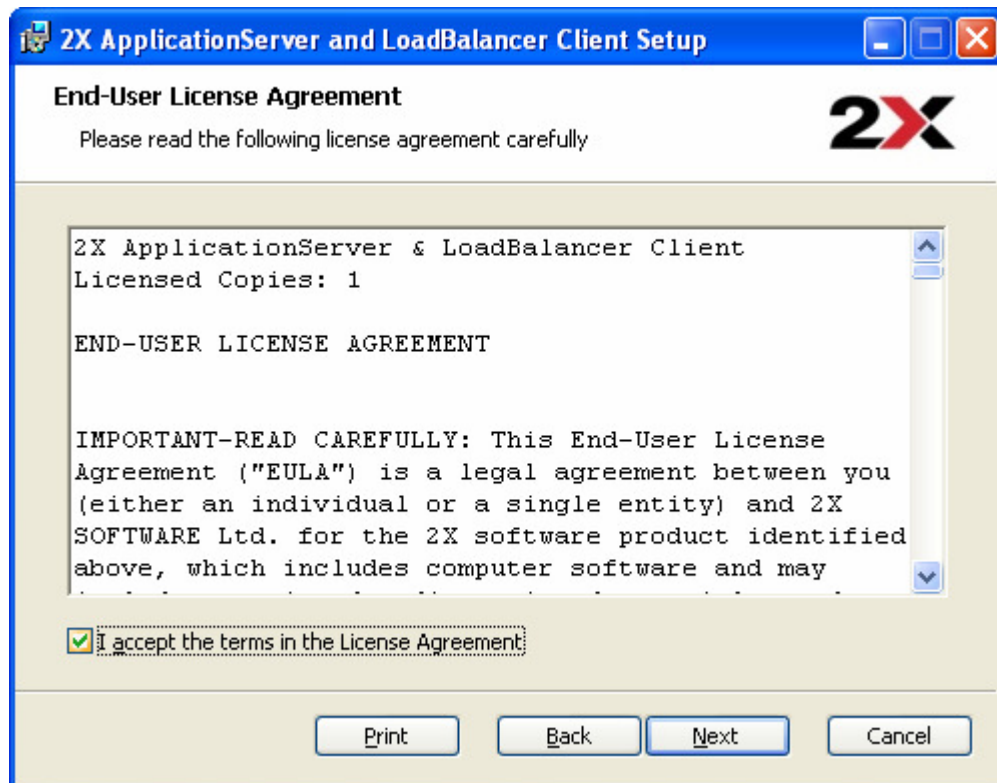
3. Setelah menambah **farm**, langkah selanjutnya **publishing** aplikasi, Untuk Publishing aplikasi klik tombol **Add Application**. Gambar dibawah dapat dilihat Word,Excel,Outlook, dan visio di publish melalui 2x Software.

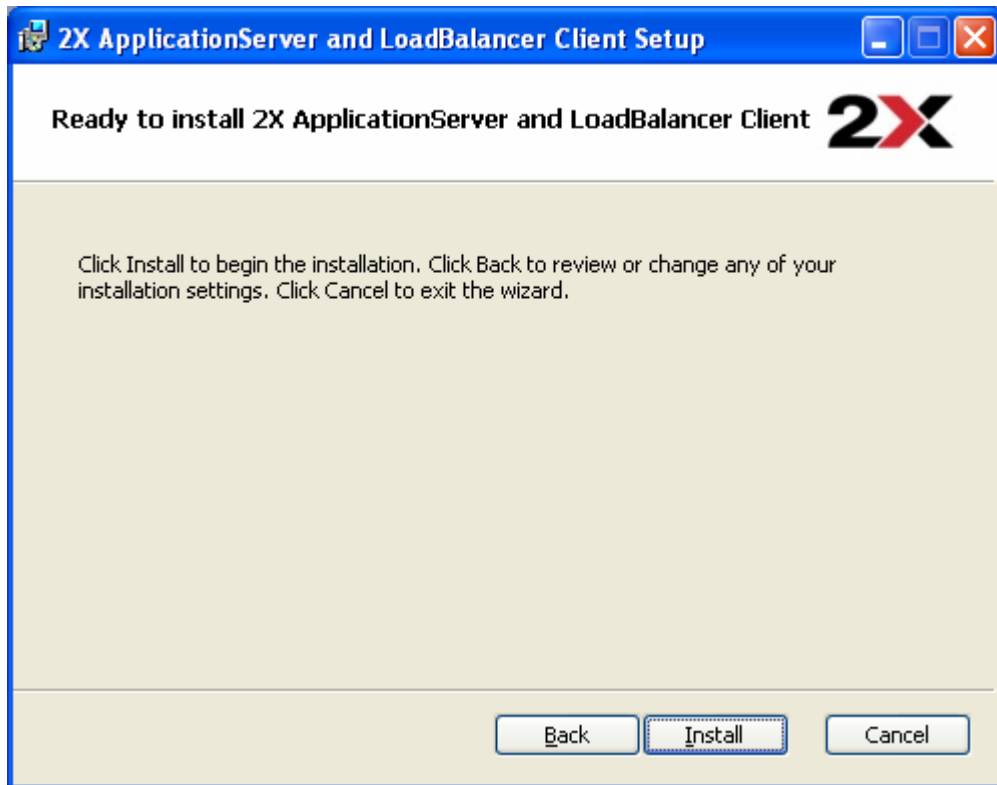
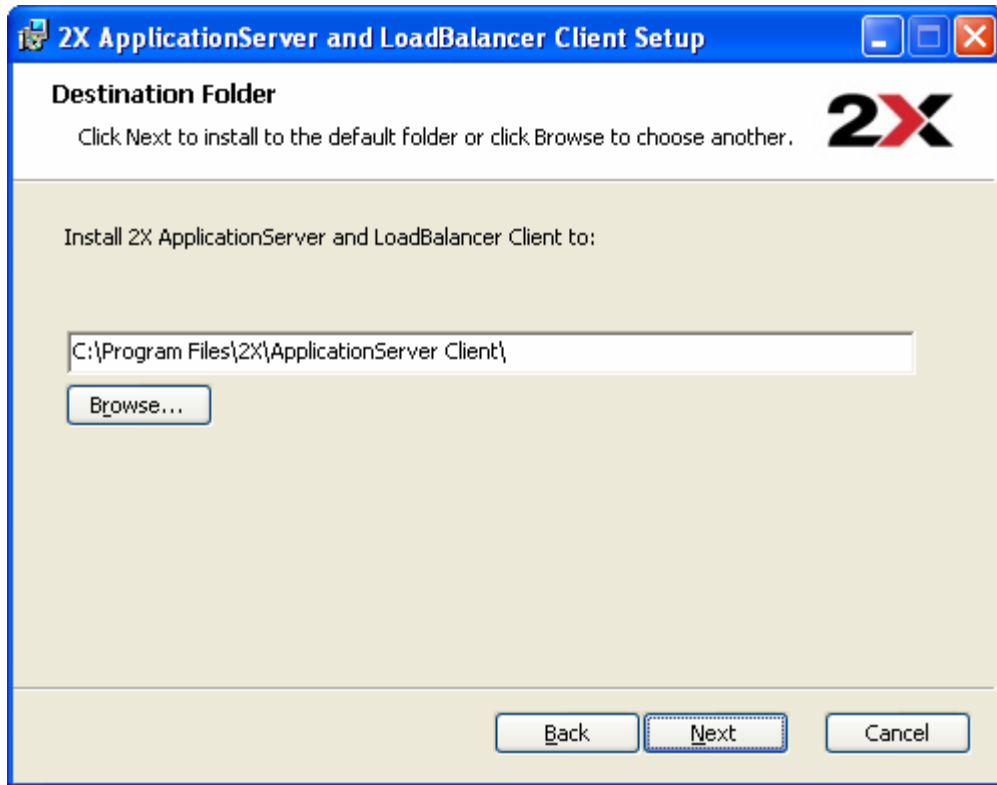


4. Selain itu 2x juga bisa membatasi user / group yang diperbolehkan untuk mengakses aplikasi yang di **publish**. Pilih salah satu software yang di Publish missal **WINWORD.EXE** lalu di tab **filtering** klik button **Add** untuk menambah user / group. Defaultnya jika tidak dilakukan filtering maka semua user yang ada telah terdaftar di Terminal Service dapat mengakses aplikasi yang telah di publish



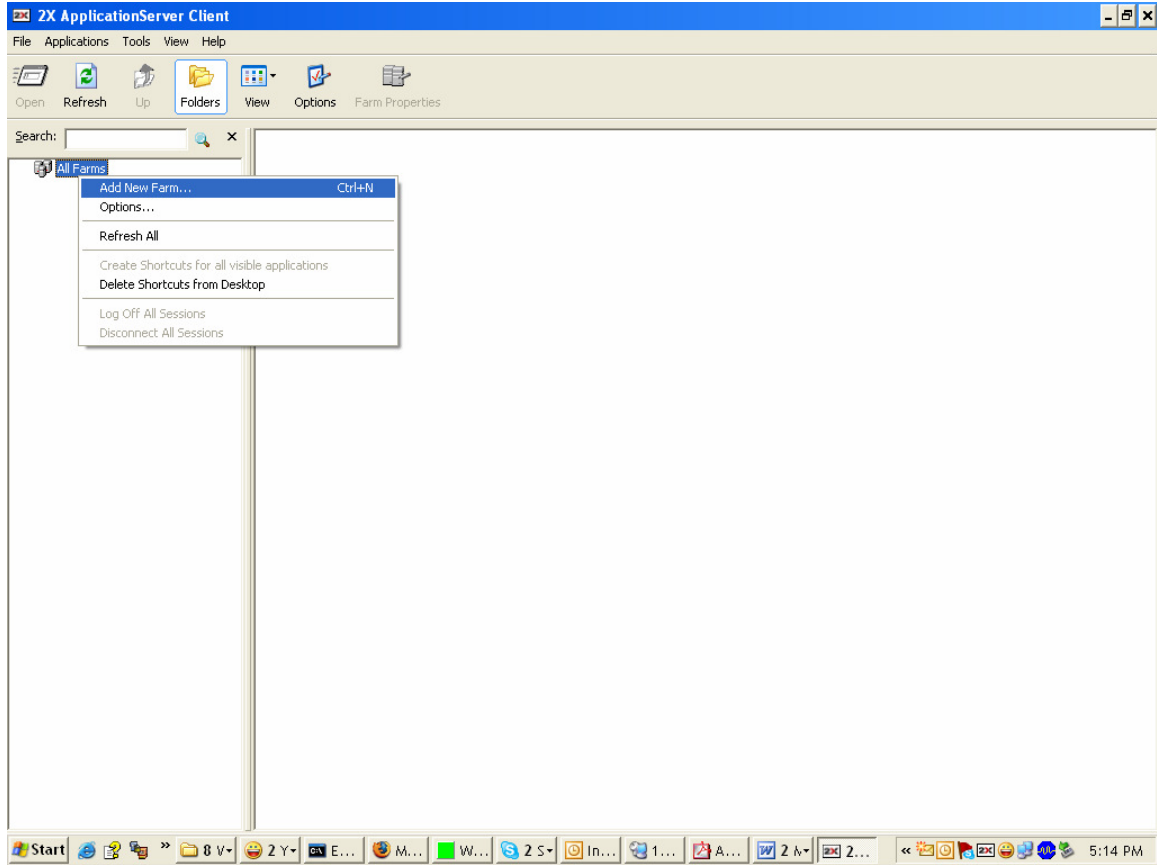
D. Instalasi 2x Client





E. Konfigurasi 2X Client

1. Klik kanan All Farms-Add New Farm



2.

Farm Properties - adserver

Connection | Local Resources | Experience | Advanced Settings

Application Server

Primary Server: ...

Secondary Server: ...

Connection Mode: ▾

Port:

Logon

Logon Automatically to the Farm

Use system credentials (SSO)

Username:

Password:

Save Password

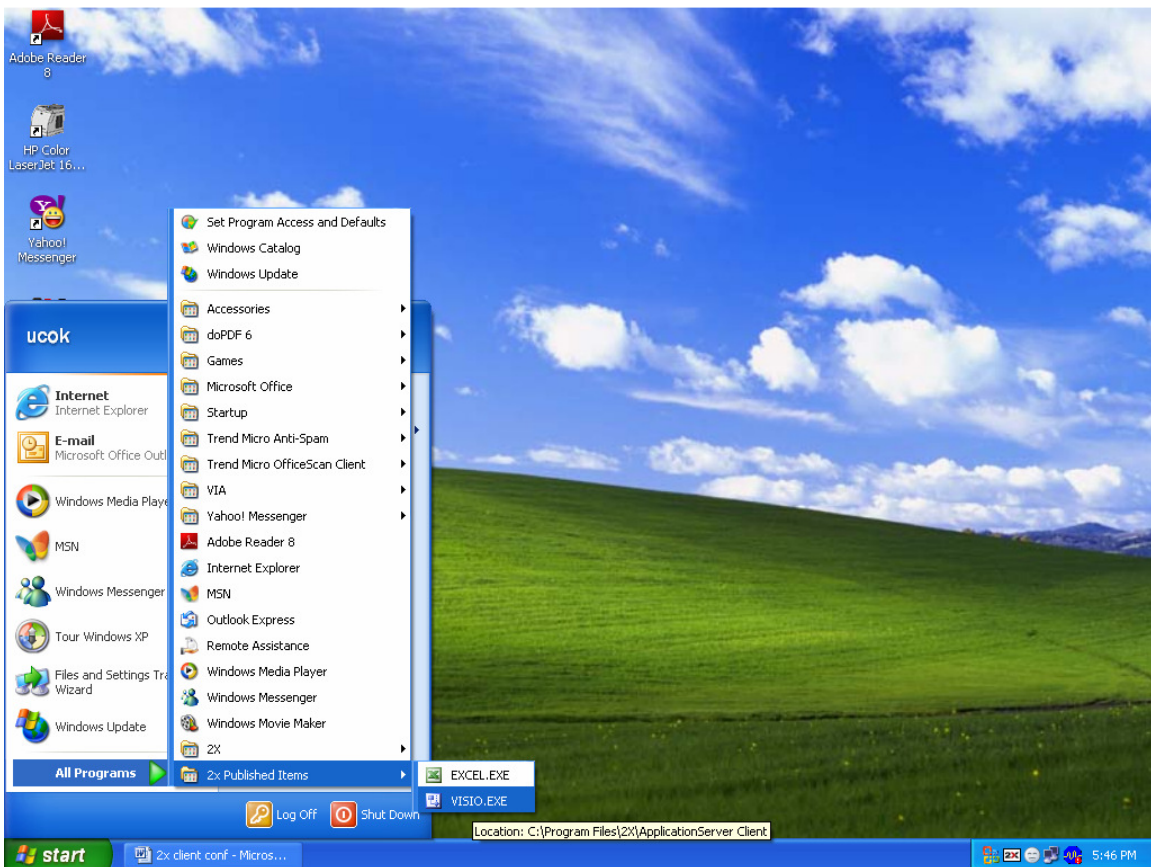
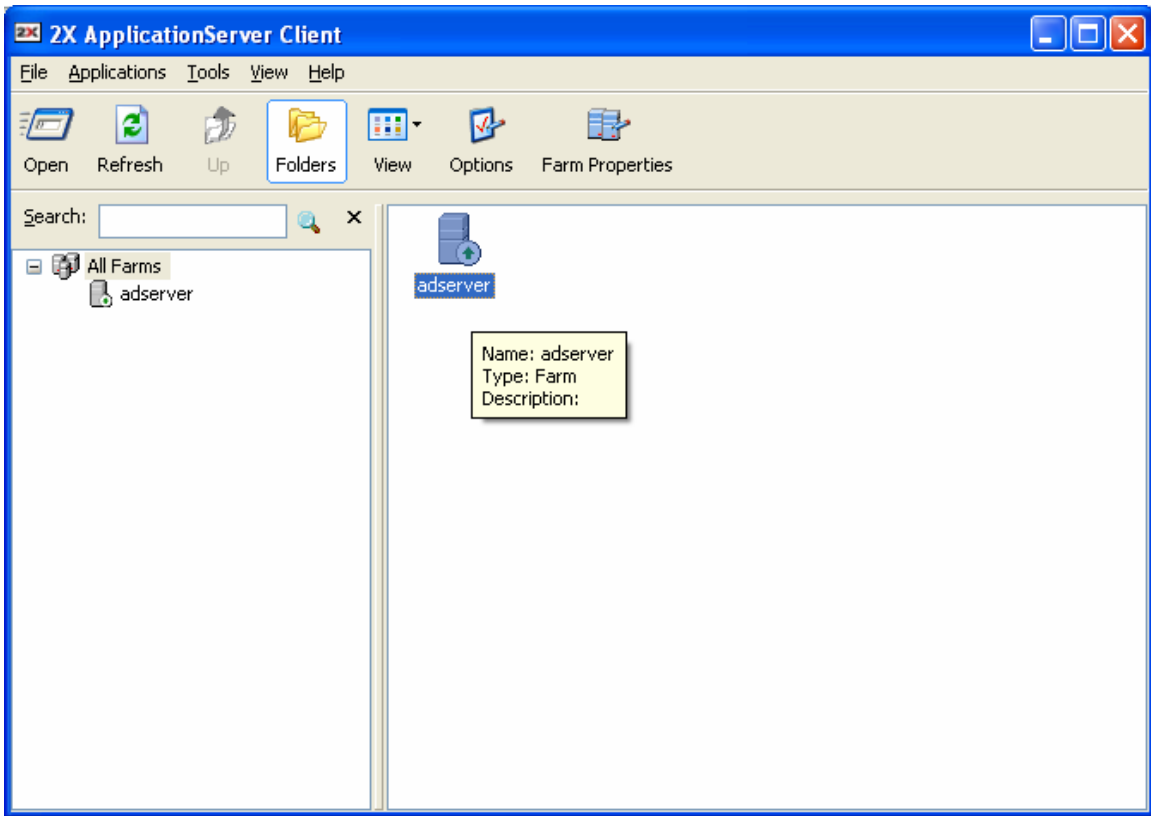
Domain:

OK Cancel

Logon

2X APPLICATION CONNECTOR

Connecting, please wait ... adserver



Please wait...



Microsoft
Windows Server 2003 R2
Standard Edition

Copyright © 2005 Microsoft Corporation Microsoft

Applying your personal settings...

start | 2x client conf - Micros... | 2X ApplicationServer ... | 5:47 PM

